



MUSÉE
DE POÏCHE

CATALOGUE
DES ATELIERS
2025-2026

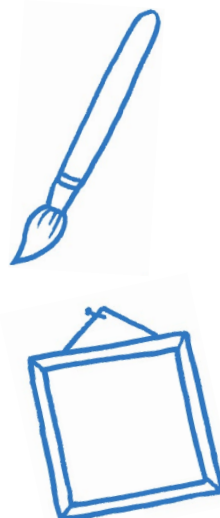
Établissement pionnier dans la médiation culturelle à destination des enfants de 0 à 12 ans, le Musée de poche a tout d'un grand mais à l'échelle des petits. Il s'engage pour éveiller l'imaginaire et la sensibilité artistique des enfants.

Musée de proximité depuis 2012



Un lieu multidimensionnel !

- Expositions d'illustrations jeunesse
- Ateliers artistiques
- Histoire de l'Art dans les écoles
- Formations à la médiation culturelle
- Librairie-Boutique



SOMMAIRE



Page 04

Qui sommes-nous ?

Page 05

4 formules au choix

Page 06

Ateliers chez vous

Page 07

Ateliers chez nous

Page 08

Catalogue des ateliers

Page 09

Expositions à venir

Page 10

Déroulé d'une intervention

Page 11

Informations pratiques

QUI SOMMES-NOUS ?

Un lieu de transmission artistique pour les petits

EXPLORER

Chaque année, nous organisons dans nos locaux à Paris environ **8 expositions** d'artistes spécialisé-es dans **l'illustration jeunesse**.

CRÉER

Nous proposons des **ateliers créatifs** sur place et dans les écoles. Des ateliers **adaptés à chaque âge** pour développer la créativité. Nos médiatrices se déplacent avec tout le matériel nécessaire.

COMPRENDRE

Nous rendons **l'histoire de l'art vivante et ludique**. Découvrons ensemble des artistes et des mouvements artistiques à travers récits, images et créations.

PARTAGER

Nous vendons des livres d'illustrations jeunesse et continuons la **médiation** autour de ceux-ci à tout public qui passe par ici, l'entrée dans notre **galerie** étant gratuite.

Une équipe de médiatrices spécialisées



Inès



Gwladys



Lilith



Pauline



Anne

POURQUOI FAIRE APPEL À NOUS ?

- Une spécialisation jeune public
- Des ateliers adaptés à chaque cycles (1, 2, 3)
- Une démarche pédagogique et ludique
- Une grande diversité d'ateliers disponibles
- Matériel consommable fourni
- 13 ans d'expérience

4 FORMULES AU CHOIX

CHEZ VOUS



1 ART EN JEU

- Observation et discussion autour d'œuvres d'art
- Atelier artistique

CHEZ VOUS



2 DUO

- Visite en extérieur (musée parisien, jardin, etc.)
- Atelier artistique

CHEZ NOUS



3 ART EN JEU

- Visite de la galerie
- Atelier artistique

CHEZ NOUS



4 DE L'AUTRE CÔTÉ DU TABLEAU

- Visite de la galerie
- Séance de conte

ATELIERS CHEZ VOUS

1 ART EN JEU



Cet atelier comporte deux temps d'environ 20-40 minutes :

1^{er} temps : Observation et discussion autour d'œuvres d'art autour de l'atelier choisi (catalogue page 8)

2nd temps : Atelier artistique autour de l'atelier choisi

Informations

DURÉE : entre 1h et 1h30

TARIF : 160 € H.T.

EFFECTIF : 30 enfants max

NIVEAU : à partir de la PS



La joie



René Magritte



La danse

2 DUO



Cet atelier comporte deux temps d'intervention, réalisables en une journée :

1^{er} temps : Visite d'un musée parisien avec une médiatrice guide-conférencière du Musée de poche

2nd temps : Atelier artistique autour du musée visité

Informations

VISITE : entre 45 min et 1h

ATELIER : entre 1h et 1h30

TARIF : à partir de 275 € H.T.

EFFECTIF : 30 enfants max

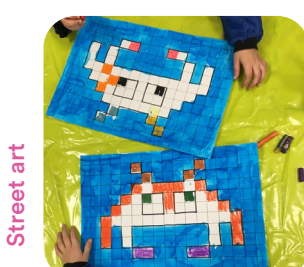
NIVEAU : à partir de la PS



Classe eau



Masques africains



Street art

ATELIERS CHEZ NOUS

3 ART EN JEU



Cet atelier comporte deux temps d'environ 20-40 minutes :

1^{er} temps : Visite de l'exposition d'illustrations jeunesse en cours au Musée de poche (page 9)

2nd temps : Atelier artistique autour de l'exposition

Informations

DURÉE : entre 1h et 1h30

TARIF : 150 € H.T.

EFFECTIF : 24 enfants max

NIVEAU : à partir de la PS



Expo JO des animaux



Expo Chant de lune



Expo Chérch & Trouv

4 DE L'AUTRE CÔTÉ DU TABLEAU



Cet atelier comporte deux temps :

1^{er} temps : Visite de l'exposition d'illustrations jeunesse en cours au Musée de poche

2nd temps : Conte raconté par un conteur professionnel

Informations

DURÉE : entre 45 min et 1h

TARIF : 120 € H.T.

EFFECTIF : 30 enfants max

NIVEAU : pour les classes de maternelles

2 CONTES AU CHOIX :

La moufle

Lapin perdu



La moufle



Lapin perdu

Rendez-vous sur notre site internet pour voir les expositions à venir !

CATALOGUE DES ATELIERS

1 ART EN JEU

Tarif dégressif
à partir de
4 réservations

* Réalisables dès
la Petite section

TRANSVERSALES

- Cirque*
- Danse*
- Musique*
- Gourmandise*
- Géométrie
- Les 5 sens*
- Joie*
- Peur*
- Colère*

CLASSE EAU

- L'eau dans l'art*
- La Seine au fil de l'art
- L'aquarelle
- Lacs et cascades en Asie

NATURE

- Les saisons*
- Les insectes*
- La forêt
- Les oiseaux
- L'art des jardins du monde

HISTOIRE ET MOUVEMENTS ARTISTIQUES

- Préhistoire
- Grèce antique*
- Vitraux du Moyen-âge
- Monstres du Moyen-âge
- Impressionnisme*
- Cubisme*
- Abstraction*
- Pop-art*
- Land art*
- Pointillisme
- Fauvisme
- Surréalisme
- Op'art (Vasarely)
- Street art

AUTOUR DU MONDE

- Dragon chinois*
- Gravure Inuit
- Moaï Île de Paques
- Tipis des Amérindiens
- Peinture Aborigène
- Masques des Incas
- Masques Africains

ARTISTES

FEMMES

- | | | |
|-------------------------|-------------------------|----------------------|
| • Sonia Delaunay* | • Georges Braque* | • Pierre Soulages* |
| • Yayoi Kusama* | • Wassily Kandinsky* | • Marc Chagall |
| • Niki-de-Saint-Phalle* | • Piet Mondrian* | • René Magritte |
| • Frida Kahlo | • Paul Klee* | • Alexander Calder |
| • Hokusai* | • Joan Miró* | • Alberto Giacometti |
| • Giuseppe Arcimboldo* | • Le douanier Rousseau* | • Hundertwasser |
| • Claude Monet* | • Yves Klein* | • Jean Dubuffet |
| • Vincent Van Gogh* | • Jackson Pollock* | • Keith Haring |
| • Henri Matisse* | • Andy Warhol* | • Daniel Buren |
| • Pablo Picasso* | • Daniel Spoerri* | • David Hockney |

2 DUO

La formule DUO est possible pour les petites sections à partir de décembre 2025.
* Réalisables dès la Petite section

ART

- Visite de l'Opéra Garnier + atelier sur Marc Chagall
- Visite Street art + atelier sur Invader
- Visite au Musée d'Orsay + atelier sur la danse à travers les arts
- Visite au jardin des Tuileries + atelier sur l'Art des jardins à la française
- Visite au Musée Cluny + atelier sur les monstres du Moyen-âge*

CLASSE EAU

- Visite au Musée de l'Orangerie + atelier sur Claude Monet*
- Visite au Musée d'Orsay + atelier sur les peintres impressionnistes

AUTOUR DU MONDE

- Visite au Musée du Quai Branly + atelier sur la peinture Aborigène OU sur les masques d'Afrique*

EXPOSITIONS À VENIR

3 ART EN JEU

4 DE L'AUTRE CÔTÉ DU TABLEAU



« REFUGE
MOUCHETTE »
d'Inbar Heller Algazi

Du 21 janvier
au 14 mars 2026



« LUMIR ET
MICOCOULI »
de Marie Boisson

Du 17 mars au
11 avril 2026



« LES TROIS
COMPAGNES »
de Jeanne Saboureault

Du 15 avril
au 30 mai 2026

Exemple d'une intervention « Art en jeu » chez vous.

ÉTAPE 1

Échange entre la médiatrice et les élèves autour de la thématique choisie en s'appuyant sur des œuvres d'art vidéo projetées.



ÉTAPE 2

Réalisation d'un atelier plastique autour des œuvres vues précédemment.

ÉTAPE 3

À la suite de l'intervention, on vous envoie par mail une fiche pédagogique « Je retiens » pour approfondir le thème de l'atelier.



Comment réserver ?

ÉTAPE 1

Je remplis le **formulaire en ligne** sur <https://museedepoche.fr/groupe/devis/>

ÉTAPE 2

Je reçois sous quelques jours un **devis avec le tarif et la date d'intervention**

ÉTAPE 3

Je confirme le devis en **réglant l'acompte et en renvoyant le devis et la charte de bonne coopération école-musée signés**

ÉTAPE 4

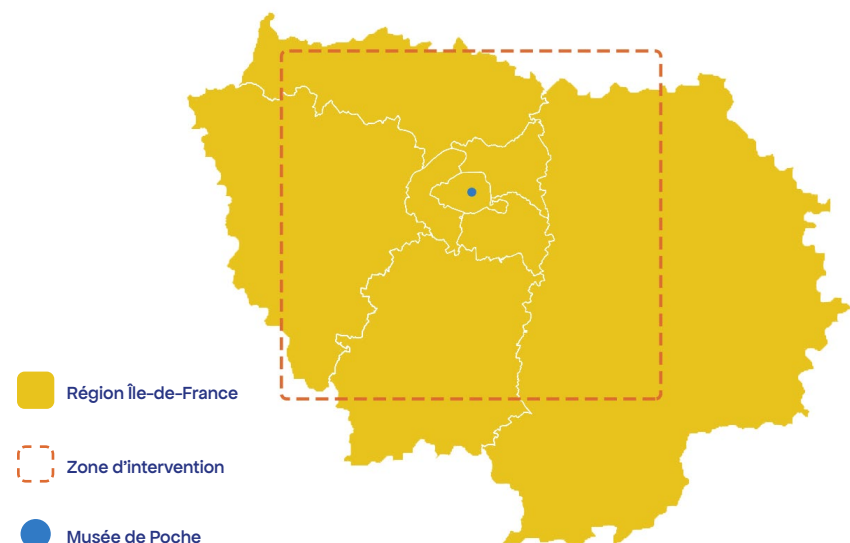
Je définis la **thématique de mon atelier** et je reçois un **mail récapitulatif une semaine avant l'intervention**



Zone d'intervention

Venue de l'équipe de médiation en transports en commun. Temps de déplacement maximum 90 min du Musée de poche à votre établissement. Des frais de déplacement s'appliquent pour les interventions hors de Paris.

Le Musée de poche vient à vous !



MUSÉE DE POCHE

Le Musée de poche
41 rue de la Fontaine au roi,
75011 PARIS
01 48 06 73 24
contact@museedepoche.fr
www.museedepoche.fr





MUSÉE DE POCHE

Le Musée de poche
41 rue de la Fontaine au roi,
75011 PARIS
01 48 06 73 24

contact@museedepoche.fr
www.museedepoche.fr