



# Le Musée de poche Organisme de formation



 RÉPUBLIQUE FRANÇAISE

La certification qualité a été délivrée  
au titre des catégories d'actions suivantes :  
**ACTIONS DE FORMATION**

# Pourquoi former ?



En 2012, quand le Musée de poche est créé, les musées et institutions culturelles sont très en retard dans l'accueil du jeune public. Notre intuition chevillée au corps est que plus l'éveil culturel se fait tôt plus il permettra à l'enfant de grandir dans « un bain culturel » propice à son émerveillement, son développement (cognitif, émotionnel, psychique, moteur) et sa confiance en soi.



Nous décidons donc de développer un concept entièrement dédié aux enfants : à la fois lieu d'exposition et de pratique artistique, librairie/boutique pour un accueil global et sur-mesure des enfants et leurs parents.

Aujourd'hui, de nombreux musées et institutions culturelles (Musée de l'Homme, Parc Zoologique de Paris, Galerie Zwirner, Muséum National d'Histoire Naturelle...) font appel à notre expertise pour élaborer des visites et des ateliers pour les enfants.

Le rapport de Sophie Marinopoulos (Une stratégie nationale pour la Santé Culturelle, Rapport au Ministre de la culture. 2019) nous a conforté dans nos certitudes et a impulsé une nouvelle dynamique nationale autour de l'éveil artistique et culturel du jeune enfant à laquelle nous souhaitons nous associer. Dans un souhait de transmission, cette fois-ci, au profit des adultes, nous nous lançons en 2023 dans la formation professionnelle.

À une période où l'on demande de plus en plus aux professionnel·les : de la petite enfance, des bibliothèques, de l'Éducation nationale, ou de la culture, d'organiser des temps de médiation culturelle sans compter sur de nouveaux moyens humains ou financiers, il semble essentiel de bien les former pour les préparer à leurs nouvelles missions d'accueil en faveur du jeune public.

Nous proposons de partager notre expérience quotidienne au sein de notre établissement culturel :

- notre connaissance du public
- notre connaissance de l'environnement de l'enfant (famille, crèches, écoles, musées dédiés,...)
- nos bonnes pratiques et nos astuces de terrain

Afin de permettre aux professionnel·les de se lancer/de se perfectionner dans ses missions de médiation et de trouver confiance et légitimité.



# SOMMAIRE

## Formations à l'éveil artistique et culturel

- Formation à l'art, à la parole et au mouvement  
page 5 à 7
- Formation éveil à l'art et à la nature  
page 8 à 10
- Formation aux livres pour les tout-petits  
page 11 et 12

## Formations à la médiation culturelle jeune public

- Formation à la médiation culturelle jeune public  
page 14 à 16
- Formation à l'exposition et à la mise en espace  
du livre jeunesse  
page 17 à 19
- Formation à la conception et à l'animation  
d'un atelier  
page 20 à 22
- Formation à la conception et la conduite  
de visites guidées  
page 23 à 25
- Formation au livre jeunesse  
page 26 à 28
- Formation à la conception d'ateliers :  
focus papier découpé avec Adèle Massard  
page 29 à 31

## Formations hors-les-murs



Formations à  
L'éveil artistique et culturel



## Formation à l'éveil artistique et culturel (0/3 ans)

### 1. FORMATION À L'ART, À LA PAROLE ET AU MOUVEMENT POUR L'ÉVEIL ARTISTIQUE DU TOUT-PETIT

La formation propose une approche transdisciplinaire de l'éveil artistique et culturel pour accueillir l'enfant dans toute la richesse de son être à travers des outils et des bonnes pratiques pour une médiation du sensible. Cette formation basée sur une découverte multi-sensorielle du tout-petit se déclinera à travers les arts visuels et plastiques, la parole contée et chantée, et le corps en mouvement.

#### Contenu de la formation en présentiel

##### JOUR 1

###### MATIN 9h-13h

- Tour de table des participants, présentation des formatrices
- Visite, présentation du concept du Musée de poche et de l'exposition du moment
- Exemples de lieux culturels et d'expositions dédiés aux bébés

###### APRÈS-MIDI 14H-17H

- "Éprouver" bébé : exercices multi-sensoriels pour se mettre dans la peau du tout-petit
- Les spécificités du tout-petit (développement psychomoteur, social et affectif)
- La posture du médiateur·trice culturel·le et de l'accompagnateur·trice du tout-petit

##### JOUR 2

###### MATIN 9h-12h

- Exercices multi-sensoriels à la découverte du monde
- Les clés d'une médiation réussie
- Exemple d'ateliers artistiques et culturels adaptés aux bébés
- Inventer et raconter des comptines pour les bébés



## APRÈS-MIDI 14H-17H30

- Mise en pratique d'un temps de médiation en binôme : inventer une petite narration autour d'une œuvre et en proposer un prolongement artistique adapté aux tout-petit.
- Partage et restitution en groupe. Débriefing des formatrices.

### Public et pré-requis

- Public de professionnel·les de l'Éducation, de la Culture et de la Petite enfance.
- Artistes, auteur·trices
- Toute personne souhaitant travailler aux côtés des jeunes enfants : personnes en reconversion, entrepreneur·es,...

Formation ne nécessitant pas de pré-requis

### Objectifs pédagogiques

- Comprendre les spécificités du très jeune public
- Concevoir et animer un temps de médiation à travers les arts
- Se constituer des ressources pédagogiques

### Méthodes mobilisées

- Visite du Musée de poche
- Support de documentation projeté
- Présentation des concepts avant mise en pratique puis restitution collective et débriefing par les formatrices.
- Alternance d'apports théoriques et pratiques
- Échanges avec les formatrices
- Remise d'une documentation pédagogique expliquant les différentes notions traitées lors de la formation.

### Suivi et évaluation

- Auto-évaluation sur les objectifs en amont de la formation
- Mise en situation lors d'un cas pratique au terme de la formation permettant de valider l'atteinte des objectifs.
- Feuilles de présence
- Attestation de fin de formation.

## Dates, horaires et lieux

Dates annoncées sur le site internet

Jour 1 de 9h à 13h et de 14h à 17h

Jour 2 de 9h à 13h et de 14h à 17h30

Soit 14h30 de formation dans nos locaux et dans un lieu de formation à proximité.

## Tarif et modalités de financement

- 840€ TTC/participant.

Inscription directement en ligne sur notre site et signature du contrat de formation 15 jours min. avant le démarrage de la session.

Si vous souhaitez que votre formation soit prise en charge par votre OPCO (Afdas, Uniformation...) vous devez vous inscrire sur leur site, leur envoyer un devis à votre nom.

Si vous êtes demandeur.se d'emploi, adressez-vous auprès de France Travail.

Si vous voulez que votre entreprise prenne en charge la formation, écrivez-nous à [formation@museedepoche.fr](mailto:formation@museedepoche.fr) pour obtenir un devis.

## Accessibilité

La formation est accessible aux personnes en situation de handicap et sera adaptée dans la mesure du possible. Chaque situation est étudiée au cas par cas afin de mettre en place les dispositions nécessaires.

Nous laissons la possibilité à chaque stagiaire de nous faire part de leur(s) besoin(s) spécifiques avant l'inscription en formation en nous contactant à [formation@museedepoche.fr](mailto:formation@museedepoche.fr)

## Aléa, difficultés et réclamations

En cas d'aléas, de difficultés ou de réclamations, contactez-nous à [formation@museedepoche.fr](mailto:formation@museedepoche.fr)





## Formation à l'éveil artistique et culturel (0/3 ans)

### 2. FORMATION ÉVEIL À L'ART ET À LA NATURE

Selon nous, le lien sensible à favoriser chez le petit être humain avec la nature est de même essence que celui à cultiver avec la création artistique : émotions, éveil des sens, curiosité, prise d'autonomie et confiance-en-soi. Cette formation permet de lier les deux dans une approche globale du jeune enfant à travers les arts visuels, les arts plastiques et la littérature jeunesse.

#### Contenu de la formation en présentiel

##### JOUR 1

###### MATIN 9h-12h

- Tour de table des participants, présentation de la formatrice
- Visite et présentation du concept du Musée de poche
- Albums jeunesse, expositions et ateliers favorisant le lien entre le jeune enfant et la nature.

###### APRÈS-MIDI 13H00-17h00

- Bienfaits de l'éveil à l'art et la nature pour le tout-petit
- Atelier Land Art en groupe, partage et restitution
- Imaginer des prolongements adaptés aux lieux de la petite enfance

##### JOUR 2

###### MATIN 9h-12h

- Découvrir et créer des outils pour favoriser le lien à la nature
- Mise en pratique d'un atelier artistique en binôme
- Partage et restitution en groupe. Débriefing de la formatrice

#### Public et pré-requis

- Public de professionnel·les de l'Éducation, de la Culture et de la Petite enfance.
- Artistes, auteur·trices
- Toute personne souhaitant travailler aux côtés des jeunes enfants : personnes en reconversion, entrepreneur·es

Formation ne nécessitant pas de pré-requis

## Objectifs pédagogiques

- Comprendre les bienfaits de l'éveil à l'art et la nature pour le développement de l'enfant
- Comprendre les spécificités du très jeune public
- Concevoir et animer un temps de médiation mêlant l'art et la nature
- Se constituer des ressources pédagogiques

## Méthodes mobilisées

- Visite du Musée de poche
- Support de documentation projeté
- Présentation des concepts avant mise en pratique puis restitution collective et débriefing par la formatrice
- Alternance d'apports théoriques et pratiques
- Échanges avec la formatrice
- Remise d'une documentation pédagogique expliquant les différentes notions traitées lors de la formation.

## Suivi et évaluation

- Auto-évaluation sur les objectifs en amont de la formation
- Mise en situation lors d'un cas pratique au terme de la formation permettant de valider l'atteinte des objectifs
- Feuilles de présence
- Attestation de fin de formation

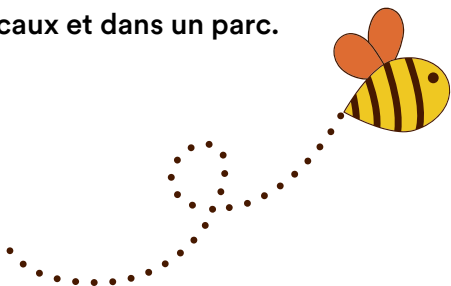
## Dates, horaires et lieux

Dates annoncées sur le site internet

JOUR 1 de 9h à 12h et de 13h à 17h

JOUR 2 de 9h à 12h

Soit 10h de formation dans nos locaux et dans un parc.



## Tarif et modalités de financement

- 600€ TTC/participant.

Inscription directement en ligne sur notre site et signature du contrat de formation 15 jours min. avant le démarrage de la session.

Si vous souhaitez que votre formation soit prise en charge par votre OPCO (Afdas, Uniformalion...) vous devez vous inscrire sur leur site, leur envoyer un devis à votre nom.

Si vous êtes demandeur.se d'emploi, adressez-vous auprès de France Travail.

Si vous voulez que votre entreprise prenne en charge la formation, écrivez-nous à [formation@museedepoche.fr](mailto:formation@museedepoche.fr) pour obtenir un devis.

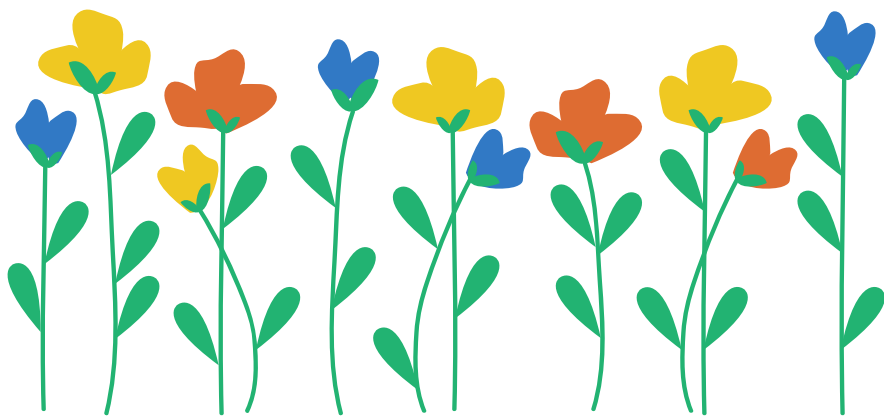
## Accessibilité

La formation est accessible aux personnes en situation de handicap et sera adaptée dans la mesure du possible. Chaque situation est étudiée au cas par cas afin de mettre en place les dispositions nécessaires.

Nous laissons la possibilité à chaque stagiaire de nous faire part de leur(s) besoin(s) spécifiques avant l'inscription en formation en nous contactant à [formation@museedepoche.fr](mailto:formation@museedepoche.fr)

## Aléa, difficultés et réclamations

En cas d'aléas, de difficultés ou de réclamations, contactez-nous à [formation@museedepoche.fr](mailto:formation@museedepoche.fr)



## Formation à l'éveil artistique et culturel (0/3 ans)

### 3. FORMATION AUX LIVRES POUR LES TOUT-PETITS À L'HEURE DE L'ÉVEIL ARTISTIQUE ET CULTUREL

La production éditoriale n'a jamais été aussi foisonnante pour les bébés mais comment choisir et sélectionner les ouvrages les plus à même de favoriser l'éveil artistique et culturel ? Cette formation vous apprend à reconnaître les différentes typologies d'ouvrages selon le développement du bébé, à aiguïser votre regard critique pour apprendre à bien sélectionner des albums pour leur qualité littéraire et esthétique et à organiser des temps qualitatifs de médiation entre les livres et les enfants.

#### Contenu de la formation en présentiel



##### MATIN 9h-12h

- Tour de table des participants, présentation de la formatrice
- Visite et présentation du concept du Musée de poche
- Comprendre et sélectionner les différents ouvrages favorisant l'éveil artistique et culturel
- Créer un cadre favorable à l'éveil artistique

##### APRÈS-MIDI 13H-16H

- Expérimentation de différentes techniques artistiques adaptées aux tout-petits
- Mise en pratique d'un atelier artistique en binôme
- Partage et restitution en groupe. Débriefing de la formatrice

#### Public et pré-requis

- Public de professionnel·les de l'Éducation, de la Culture et de la Petite enfance.
- Artistes, auteur·trices
- Toute personne souhaitant travailler aux côtés des jeunes enfants : personnes en reconversion, entrepreneur·es

Formation ne nécessitant pas de pré-requis

## Objectifs pédagogiques

- Reconnaître les livres adaptés à chaque étape du développement de l'enfant
- Se forger un regard critique sur les livres pour bébés
- Organiser des temps propices à la médiation autour du livre

## Méthodes mobilisées

- Visite du Musée de poche
- Support de documentation projeté
- Présentation des concepts avant mise en pratique puis restitution collective et débriefing par la formatrice
- Alternance d'apports théoriques et pratiques
- Échanges avec la formatrice
- Remise d'une documentation pédagogique expliquant les différentes notions traitées lors de la formation.

## Suivi et évaluation

- Auto-évaluation sur les objectifs en amont de la formation
- Mise en situation lors d'un cas pratique au terme de la formation permettant de valider l'atteinte des objectifs
- Feuilles de présence
- Attestation de fin de formation

## Dates, horaires et lieux

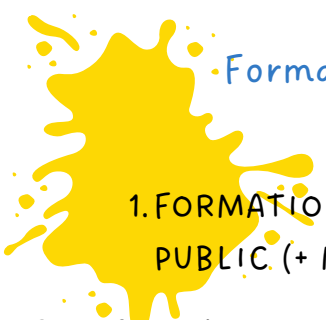
Dates annoncées sur le site internet

Le lundi de 9h à 12h et de 13h à 16h

Soit 6h de formation dans nos locaux



Formations à  
La médiation culturelle  
jeune public



## Formation à la médiation culturelle jeune public (3/12 ans)

### 1. FORMATION À LA MÉDIATION CULTURELLE JEUNE PUBLIC (+ MODULE TRÈS JEUNE PUBLIC)

Cette formation propose une découverte de la médiation culturelle à travers le concept inédit du Musée de poche : le constat de ses origines, ses engagements, sa programmation d'expositions et d'ateliers jeune public sur place et hors-les-murs. Après avoir défini les spécificités du jeune public, on s'interroge ensemble sur la place de l'enfant et du médiateur-trice dans l'expérience artistique et culturelle tout en partageant nos bonnes pratiques, nos astuces et techniques. Une matinée optionnelle est consacrée aux spécificités du très jeune public à travers plusieurs exemples d'ateliers artistiques.

#### Contenu de la formation en présentiel

##### JOUR 1

###### MATIN 9h-12h

- Tour de table des participants, présentation de la formatrice
- Visite et découverte du concept
- Politique des publics & programmation

###### APRÈS-MIDI 14H-17H

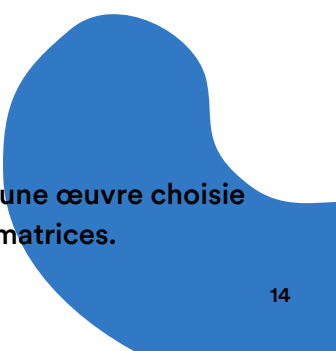
- Direction artistique : une galerie spécialisée en illustration contemporaine
- Présentation de plusieurs expositions et projets de médiation autour du livre jeunesse.

##### JOUR 2

###### MATIN 9h-12h

- Enjeux, spécificités et bonnes pratiques
- Exemples d'ateliers artistiques

###### APRÈS-MIDI 14H-17H

- Mise en pratique d'un temps de médiation autour d'une œuvre choisie
  - Partage et restitution en groupe. Débriefing des formatrices.
- 

## JOUR 3 (en option)

### MATIN 9h-12h

- La naissance des possibles : spécificités et bonnes pratiques à travers un exemple concret de médiation (module complémentaire).

### Public et pré-requis

- Public de professionnel·les de l'Éducation, de la Culture et de la Petite enfance
- Artistes, auteur·trices
- Toute personne souhaitant travailler aux côtés des jeunes enfants : personnes en reconversion, entrepreneur·es,...

Formation ne nécessitant pas de pré-requis

### Objectifs pédagogiques

- Comprendre les spécificité du jeune public
- Construire un cadre chaleureux et ludique propice à l'éveil artistique et culturel
- Élaborer une médiation de A à Z, de l'idée à sa mise en pratique face public
- Concevoir/adapter une visite ou un atelier aux enfants

### Méthodes mobilisées

- Visite du Musée de poche
- Support de documentation projeté
- Présentation des concepts avant mise en pratique puis restitution collective et débriefing par les formatrices.
- Alternance d'apports théoriques et pratiques
- Échanges avec la formatrice
- Remise d'une documentation pédagogique expliquant les différentes notions traitées lors de la formation.

### Suivi et évaluation

- Auto-évaluation sur les objectifs en amont de la formation
- Mise en situation lors d'un cas pratique au terme de la formation permettant de valider l'atteinte des objectifs.
- Feuilles de présence
- Attestation de fin de formation.

## Dates, horaires et lieux

Dates annoncées sur le site internet

Jour 1 de 9h à 12h et de 13h à 17h

Jour 2 de 9h à 12h et de 13h à 17h

Jour 3 (en option) de 9h à 12h

14h ou 17h de formation dans nos locaux et dans un lieu de formation à proximité.

## Tarif et modalités de financement

- 840€ TTC/participant pour 2 jours
- 1000€ TTC/participant pour 2,5 jours

Inscription directement en ligne sur notre site et signature du contrat de formation 15 jours min. avant le démarrage de la session.

Si vous souhaitez que votre formation soit prise en charge par votre OPCO (Afdas, Uniformalion...) vous devez vous inscrire sur leur site, leur envoyer un devis à votre nom.

Si vous êtes demandeur.se d'emploi, adressez-vous auprès de France Travail.

Si vous voulez que votre entreprise prenne en charge la formation, écrivez-nous à [formation@museedepoche.fr](mailto:formation@museedepoche.fr) pour obtenir un devis.

## Accessibilité

La formation est accessible aux personnes en situation de handicap et sera adaptée dans la mesure du possible. Chaque situation est étudiée au cas par cas afin de mettre en place les dispositions nécessaires.

Nous laissons la possibilité à chaque stagiaire de nous faire part de leur(s) besoin(s) spécifiques avant l'inscription en formation en nous contactant à [formation@museedepoche.fr](mailto:formation@museedepoche.fr)

## Aléa, difficultés et réclamations

En cas d'aléas, de difficultés ou de réclamations, contactez-nous à [formation@museedepoche.fr](mailto:formation@museedepoche.fr)



# Formation à la médiation culturelle jeune public (3/12 ans)

## 2. FORMATION À L'EXPOSITION ET À LA MISE EN ESPACE DU LIVRE JEUNESSE

À partir d'un album jeunesse comment imaginer des déclinaisons sous forme d'expositions, de petites installations et de jeux pour mettre en lumière le plein potentiel de cette œuvre artistique à part entière et la rendre encore plus attractive auprès du jeune public ? Cette formation donne les clés pour savoir accueillir, monter et organiser une exposition jeune public et mettre en valeur le travail singulier d'auteur-trices et d'illustrateur-trice.s pour le plus grand bonheur des enfants et de leurs accompagnateurs .

### Contenu de la formation en présentiel



#### JOUR 1

##### MATIN 9h-12h

- Tour de table des participants, présentation de la formatrice
- Visite et découverte du lieu
- Découverte de différents exemples d'expositions accueillies et présentation de projets de scénographie hors-les-murs
- Exercice en groupe de montage/démontage d'une exposition

##### APRÈS-MIDI 14H-17H

- Définition de la scénographie et de ses enjeux pour le jeune public
- Tour d'horizon des différents éléments scénographiques
- Réflexion en groupe sur d'autres manières d'exposer
- Comment s'adapter aux contraintes
- Cas pratique d'une exposition à mettre en espace (forme, espace, public cible, mobilier,,,... ). Partage et restitution en groupe. Débriefing du formateur

## Public et pré-requis

- Public de professionnel·les de l'Éducation, de la Culture et de la Petite enfance
- Artistes, auteur·trices
- Toute personne souhaitant travailler aux côtés des jeunes enfants : personnes en reconversion, entrepreneur·es,...

Formation ne nécessitant pas de pré-requis

## Objectifs pédagogiques

- Comprendre les spécificité du jeune public
- Construire un cadre chaleureux et ludique propice à l'éveil artistique et culturel
- Identifier les différents types d'exposition et ses différents éléments de scénographie
- Monter et adapter une exposition aux enfants

## Méthodes mobilisées

- Visite du Musée de poche
- Support de documentation projeté
- Présentation des concepts avant mise en pratique puis restitution collective et débriefing par les formatrices.
- Alternance d'apports théoriques et pratiques
- Échanges avec la formatrice
- Remise d'une documentation pédagogique expliquant les différentes notions traitées lors de la formation.

## Suivi et évaluation

- Auto-évaluation sur les objectifs en amont de la formation
- Mise en situation lors d'un cas pratique au terme de la formation permettant de valider l'atteinte des objectifs.
- Feuilles de présence
- Attestation de fin de formation.

## Dates, horaires et lieux

Dates annoncées sur le site internet

Le Lundi de 9h à 12h et de 13h à 17h

soit 7h de formation dans nos locaux.

## Tarif et modalités de financement

- 430€ TTC/participant pour 1 jour

Inscription directement en ligne sur notre site et signature du contrat de formation 15 jours min. avant le démarrage de la session.

Si vous souhaitez que votre formation soit prise en charge par votre OPCO (Afdas, Uniformation...) vous devez vous inscrire sur leur site, leur envoyer un devis à votre nom.

Si vous êtes demandeur.se d'emploi, adressez-vous auprès de France Travail.

Si vous voulez que votre entreprise prenne en charge la formation, écrivez-nous à [formation@museedepoche.fr](mailto:formation@museedepoche.fr) pour obtenir un devis.

## Accessibilité

La formation est accessible aux personnes en situation de handicap et sera adaptée dans la mesure du possible. Chaque situation est étudiée au cas par cas afin de mettre en place les dispositions nécessaires.

Nous laissons la possibilité à chaque stagiaire de nous faire part de leur(s) besoin(s) spécifiques avant l'inscription en formation en nous contactant à [formation@museedepoche.fr](mailto:formation@museedepoche.fr)

## Aléa, difficultés et réclamations

En cas d'aléas, de difficultés ou de réclamations, contactez-nous à [formation@museedepoche.fr](mailto:formation@museedepoche.fr)





## Formation à la médiation culturelle jeune public (3/12 ans)

### 3. FORMATION À LA CONCEPTION ET À L'ANIMATION D'UN ATELIER JEUNE PUBLIC

Cette formation vous donne les clés pour créer et mener un atelier artistique parfaitement adapté aux enfants, c'est à dire propice à l'échange, à l'expression des émotions, au développement de l'imaginaire et de la créativité. Cette formation aborde différentes pratiques artistiques et techniques d'animation concordant avec les besoins spécifiques du jeune public.

#### Contenu de la formation en présentiel

##### MATIN 9h-12h

- Tour de table des participants, présentation de la formatrice
- Visite et présentation du concept du Musée de poche
- Jeune public : spécificités et environnement d'intervention
- Médiation : enjeux et bonnes pratiques

##### APRÈS-MIDI 13H-17H

- Présentation de plusieurs supports d'ateliers et techniques artistiques
- Mise en situation, élaboration d'un atelier sur-mesure
- Partage et restitution en groupe. Débriefing de la formatrice

#### Public et pré-requis

- Public de professionnel·les de l'Éducation, de la Culture et de la Petite enfance.
- Artistes, auteur·trices
- Toute personne souhaitant travailler aux côtés des jeunes enfants : personnes en reconversion, entrepreneur·es

Formation ne nécessitant pas de pré-requis

## Objectifs pédagogiques

- Comprendre les spécificités du jeune public
- Construire un cadre chaleureux et ludique à l'éveil artistique et culturel
- Élaborer une médiation de A à Z, de l'idée à sa mise en place face public
- Concevoir/adapter un atelier aux enfants

## Méthodes mobilisées

- Visite du Musée de poche
- Support de documentation projeté
- Présentation des concepts avant mise en pratique puis restitution collective et débriefing par la formatrice
- Alternance d'apports théoriques et pratiques
- Échanges avec la formatrice
- Remise d'une documentation pédagogique expliquant les différentes notions traitées lors de la formation.

## Suivi et évaluation

- Auto-évaluation sur les objectifs en amont de la formation
- Mise en situation lors d'un cas pratique au terme de la formation permettant de valider l'atteinte des objectifs
- Feuilles de présence
- Attestation de fin de formation

## Dates, horaires et lieux

Dates annoncées sur le site internet

Le lundi de 9h à 12h et de 13h à 17h

Soit 7h de formation dans nos locaux



## Tarif et modalités de financement

- 430€ TTC/participant.

Inscription directement en ligne sur notre site et signature du contrat de formation 15 jours min. avant le démarrage de la session.

Si vous souhaitez que votre formation soit prise en charge par votre OPCO (Afdas, Uniformalion...) vous devez vous inscrire sur leur site, leur envoyer un devis à votre nom.

Si vous êtes demandeur.se d'emploi, adressez-vous auprès de France Travail.

Si vous voulez que votre entreprise prenne en charge la formation, écrivez-nous à [formation@museedepoche.fr](mailto:formation@museedepoche.fr) pour obtenir un devis.

## Accessibilité

La formation est accessible aux personnes en situation de handicap et sera adaptée dans la mesure du possible. Chaque situation est étudiée au cas par cas afin de mettre en place les dispositions nécessaires.

Nous laissons la possibilité à chaque stagiaire de nous faire part de leur(s) besoin(s) spécifiques avant l'inscription en formation en nous contactant à [formation@museedepoche.fr](mailto:formation@museedepoche.fr)

## Aléa, difficultés et réclamations

En cas d'aléas, de difficultés ou de réclamations, contactez-nous à [formation@museedepoche.fr](mailto:formation@museedepoche.fr)



## Formation à la médiation culturelle jeune public (3/12 ans)

### 4. FORMATION À LA CONCEPTION ET À LA CONDUITE DE VISITES GUIDÉES POUR LE JEUNE PUBLIC

Cette formation vous donne les clés pour concevoir et mener une visite guidée parfaitement adaptée aux enfants, c'est à dire propice à l'échange, l'expression des émotions, le développement de l'imaginaire et de la créativité. Cette formation aborde différentes techniques de guidage concordant avec les besoins spécifiques du jeune public.

#### Contenu de la formation en présentiel



##### MATIN 9h-12h

- Tour de table des participants, présentation de la formatrice
- Visite et présentation du concept du Musée de poche
- Jeune public : spécificités et lieux d'intervention
- Médiation : enjeux et bonnes pratiques

##### APRÈS-MIDI 13H-17H

- Présentation de différents types de visites adaptées aux enfants
- Mise en situation, élaboration en groupe d'un parcours de visite
- Partage et restitution en groupe. Débriefing de la formatrice

#### Public et pré-requis

- Public de professionnel·les de l'Éducation et de la Culture

Cette formation nécessite d'avoir de l'expérience dans la conduite de projets culturels à destination des enfants

## Objectifs pédagogiques

- Comprendre les spécificités du jeune public
- Élaborer une médiation de A à Z, de l'idée à sa mise en place face public
- Concevoir/adapter une visite ou un atelier aux enfants
- Adapter un musée ou espace extérieur aux besoins de l'enfant

## Méthodes mobilisées

- Visite du Musée de poche
- Support de documentation projeté
- Présentation des concepts avant mise en pratique puis restitution collective et débriefing par la formatrice
- Alternance d'apports théoriques et pratiques
- Échanges avec la formatrice
- Remise d'une documentation pédagogique expliquant les différentes notions traitées lors de la formation.

## Suivi et évaluation

- Auto-évaluation sur les objectifs en amont de la formation
- Mise en situation lors d'un cas pratique au terme de la formation permettant de valider l'atteinte des objectifs
- Feuilles de présence
- Attestation de fin de formation

## Dates, horaires et lieux

Dates annoncées sur le site internet

Le lundi de 9h à 12h et de 13h à 17h

Soit 7h de formation dans nos locaux et dans un lieu extérieur

## Tarif et modalités de financement

- 430€ TTC/participant.

Inscription directement en ligne sur notre site et signature du contrat de formation 15 jours min. avant le démarrage de la session.

Si vous souhaitez que votre formation soit prise en charge par votre OPCO (Afdas, Uniformation...) vous devez vous inscrire sur leur site, leur envoyer un devis à votre nom.

Si vous êtes demandeur.se d'emploi, adressez-vous auprès de France Travail.

Si vous voulez que votre entreprise prenne en charge la formation, écrivez-nous à [formation@museedepoche.fr](mailto:formation@museedepoche.fr) pour obtenir un devis.

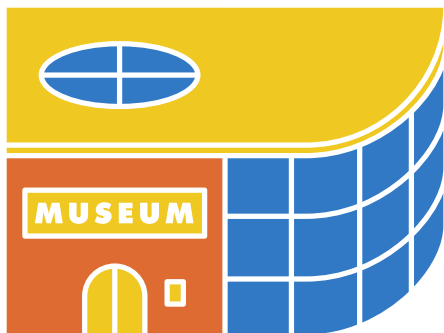
## Accessibilité

La formation est accessible aux personnes en situation de handicap et sera adaptée dans la mesure du possible. Chaque situation est étudiée au cas par cas afin de mettre en place les dispositions nécessaires.

Nous laissons la possibilité à chaque stagiaire de nous faire part de leur(s) besoin(s) spécifiques avant l'inscription en formation en nous contactant à [formation@museedepoche.fr](mailto:formation@museedepoche.fr)

## Aléa, difficultés et réclamations

En cas d'aléas, de difficultés ou de réclamations, contactez-nous à [formation@museedepoche.fr](mailto:formation@museedepoche.fr)



## Formation à la médiation culturelle jeune public (3/12 ans)

### 5. FORMATION AU LIVRE JEUNESSE : ENTRE LIVRE D'ARTISTES ET OUTIL DE MÉDIATION AUX RESSOURCES INFINIES

La production éditoriale n'a jamais été aussi foisonnante pour les enfants mais comment choisir et sélectionner les ouvrages les plus à même de favoriser l'éducation artistique et culturelle ? Cette formation, au plus près des livres et des illustrations originales, vous permet de découvrir les coulisses de création et de comprendre la portée artistique de l'album jeunesse. Cette formation forge votre esprit critique, vous guide dans la sélection d'albums jeunesse et vous aide à organiser des temps qualitatifs de médiation.

#### Contenu de la formation en présentiel

##### MATIN 9h-12h

- Tour de table des participants, présentation de la formatrice
- Visite et présentation du concept du Musée de poche
- Direction artistique : du livre à son exposition
- Livre d'artistes : d'hier à aujourd'hui et techniques d'illustration

##### APRÈS-MIDI 13H-17H

- Médiation du livre jeunesse : présentation de différents ateliers
- Mise en situation, élaboration d'un atelier sur-mesure autour d'un livre jeunesse choisi
- Partage et restitution en groupe. Débriefing de la formatrice

#### Public et pré-requis

- Public de professionnel·les de l'Éducation, de la Culture et de la Petite enfance
- Artistes, auteur·trices
- Toute personne souhaitant travailler aux côtés des jeunes enfants : personnes en reconversion, entrepreneur·es

Formation ne nécessitant pas de pré-requis

## Objectifs pédagogiques

- Comprendre les spécificités du jeune public
- Se forger un regard critique sur la littérature jeunesse
- Organiser des temps propices à la médiation autour du livre

## Méthodes mobilisées

- Visite du Musée de poche
- Support de documentation projeté
- Présentation des concepts avant mise en pratique puis restitution collective et débriefing par la formatrice
- Alternance d'apports théoriques et pratiques
- Échanges avec la formatrice
- Remise d'une documentation pédagogique expliquant les différentes notions traitées lors de la formation.

## Suivi et évaluation

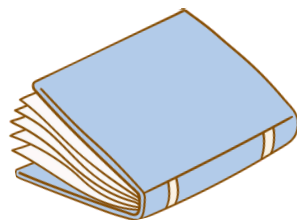
- Auto-évaluation sur les objectifs en amont de la formation
- Mise en situation lors d'un cas pratique au terme de la formation permettant de valider l'atteinte des objectifs
- Feuilles de présence
- Attestation de fin de formation

## Dates, horaires et lieux

Dates annoncées sur le site internet

Lundi de 9h à 12h et de 13h à 17h

Soit 7h de formation dans nos locaux



## Tarif et modalités de financement

- 430€ TTC/participant.

Inscription directement en ligne sur notre site et signature du contrat de formation 15 jours min. avant le démarrage de la session.

Si vous souhaitez que votre formation soit prise en charge par votre OPCO (Afdas, Uniformalion...) vous devez vous inscrire sur leur site, leur envoyer un devis à votre nom.

Si vous êtes demandeur.se d'emploi, adressez-vous auprès de France Travail.

Si vous voulez que votre entreprise prenne en charge la formation, écrivez-nous à [formation@museedepoche.fr](mailto:formation@museedepoche.fr) pour obtenir un devis.

## Accessibilité

La formation est accessible aux personnes en situation de handicap et sera adaptée dans la mesure du possible. Chaque situation est étudiée au cas par cas afin de mettre en place les dispositions nécessaires.

Nous laissons la possibilité à chaque stagiaire de nous faire part de leur(s) besoin(s) spécifiques avant l'inscription en formation en nous contactant à [formation@museedepoche.fr](mailto:formation@museedepoche.fr)

## Aléa, difficultés et réclamations

En cas d'aléas, de difficultés ou de réclamations, contactez-nous à [formation@museedepoche.fr](mailto:formation@museedepoche.fr)

## Formation à la médiation culturelle jeune public (3/12 ans)

### 6. FORMATION À LA CONCEPTION D'ATELIERS : FOCUS PAPIER DÉCOUPÉ AVEC ADÈLE MASSARD

Cette formation vous donne les clés pour créer et mener un atelier artistique parfaitement adapté aux enfants, c'est à dire propice à l'échange, à l'expression des émotions, au développement de l'imaginaire et de la créativité. L'illustratrice Adèle Massard vous emmène dans les coulisses du papier découpé et vous donne les outils pour faire expérimenter cette technique bien particulière aux enfants.

#### Contenu de la formation en présentiel

##### MATIN 9h-12h

- Tour de table des participants, présentation de la formatrice
- Visite et présentation du concept du Musée de poche
- Jeune public : spécificités et environnement d'intervention
- Médiation : enjeux et bonnes pratiques

##### APRÈS-MIDI 13H-17H

- Présentation d'Adèle Massard et de ses illustrations
- Expérimentation d'un atelier pour le jeune public avec Adèle Massard

##### MATIN 9h-12h

- La technique du papier découpé à travers l'histoire de l'art
- Idées d'ateliers autour de la technique du papier découpé
- Partage et restitution en groupe. Débriefing de la formatrice

## Public et pré-requis

- Public de professionnel·es de l'Éducation, de la Culture et de la Petite enfance.
- Artistes, auteur·trices
- Toute personne souhaitant travailler aux côtés des jeunes enfants : personnes en reconversion, entrepreneur·es

Formation ne nécessitant pas de pré-requis

## Objectifs pédagogiques

- Comprendre les spécificités du jeune public
- Construire un cadre chaleureux et ludique à l'éveil artistique et culturel
- Élaborer une médiation de A à Z, autour de la technique du papier découpé
- Concevoir/adapter un atelier aux enfants

## Méthodes mobilisées

- Visite du Musée de poche
- Support de documentation projeté
- Présentation des concepts avant mise en pratique puis restitution collective et débriefing par la formatrice
- Alternance d'apports théoriques et pratiques
- Échanges avec la formatrice
- Remise d'une documentation pédagogique expliquant les différentes notions traitées lors de la formation.

## Suivi et évaluation

- Auto-évaluation sur les objectifs en amont de la formation
- Mise en situation lors d'un cas pratique au terme de la formation permettant de valider l'atteinte des objectifs
- Feuilles de présence
- Attestation de fin de formation



## Dates, horaires et lieux

Dates annoncées sur le site internet

Le lundi de 9h à 12h et de 13h à 17h, le mardi matin de 9h à 12h

Soit 10h de formation dans nos locaux

## Tarif et modalités de financement

- 600€ TTC/participant.

Inscription directement en ligne sur notre site et signature du contrat de formation 15 jours min. avant le démarrage de la session.

Si vous souhaitez que votre formation soit prise en charge par votre OPCO (Afdas, Uniformation...) vous devez vous inscrire sur leur site, leur envoyer un devis à votre nom.

Si vous êtes demandeur.se d'emploi, adressez-vous auprès de France Travail.

Si vous voulez que votre entreprise prenne en charge la formation, écrivez-nous à [formation@museedepoche.fr](mailto:formation@museedepoche.fr) pour obtenir un devis.

## Accessibilité

La formation est accessible aux personnes en situation de handicap et sera adaptée dans la mesure du possible. Chaque situation est étudiée au cas par cas afin de mettre en place les dispositions nécessaires.

Nous laissons la possibilité à chaque stagiaire de nous faire part de leur(s) besoin(s) spécifiques avant l'inscription en formation en nous contactant à [formation@museedepoche.fr](mailto:formation@museedepoche.fr)

## Aléa, difficultés et réclamations

En cas d'aléas, de difficultés ou de réclamations, contactez-nous à [formation@museedepoche.fr](mailto:formation@museedepoche.fr)

L'ensemble des ces formations sont délocalisables  
dans votre votre structure.

Nous pouvons aussi adapter nos formations à vos besoins  
spécifiques, selon vos équipes et vos objectifs.



Demande de devis

[https://museedepoche.fr/formations/formation-dans-votre-structure/  
demande-de-devis/](https://museedepoche.fr/formations/formation-dans-votre-structure/demande-de-devis/)



Le Musée de poche  
41, rue de la Fontaine au roi  
75011 Paris  
[formation@museedepoche.fr](mailto:formation@museedepoche.fr)  
<https://museedepoche.fr/formations/>