



COLO RAMA

Exposition du 18 octobre au 25 novembre 2017
Avec les illustrations de Cruschiform du livre *Colorama*,
édité par Gallimard Jeunesse



Le Musée de poche,
41, rue de la Fontaine au roi, 75011 Paris
01 48 06 73 24
contact@museedepoche.fr
www.museedepoche.fr

Gallimard

MUSÉE DE POCHE

41 rue de la fontaine au roi
75011 Paris
01 48 06 73 24
www.museedepoche.fr
contact@museedepoche.fr



facebook



Retrouvez nous aussi
sur Facebook, Twitter et
Instagram

Définition : Le Musée de poche est un lieu culturel de petite taille (à peu près équivalente à celle d'une poche) où sont réunies, en vue de leur présentation, des oeuvres d'artistes (vivants) pour la délectation esthétique du public.

Ce Musée, d'un genre nouveau, propose tous les mois des expositions temporaires de jeunes artistes contemporains. Dans la galerie, tout est à hauteur d'enfants, on observe, on écoute, on touche,... et on s'éveille à l'art sans même le savoir !

Pour prolonger la découverte, le Musée de poche propose des ateliers alliant l'histoire des arts et la pratique d'une technique artistique en rapport avec les expositions, sous forme d'abonnement ou à l'unité, grâce à une pédagogie basée sur l'interaction, le jeu et l'utilisation des nouvelles technologies.

L'art se décline aussi sous forme d'histoires, les tableaux se transforment alors en une multitude de fenêtres ouvertes sur le monde par lesquelles l'imagination s'envole !

Le Musée de poche propose à ses visiteurs une sélection de produits à haute valeur culturelle : livres d'éducation artistique, albums jeunesse, pop-up, livres d'artistes, cahiers d'activités, kits et outils créatifs pour continuer la sensibilisation au monde de l'image et l'expression de tous les talents.

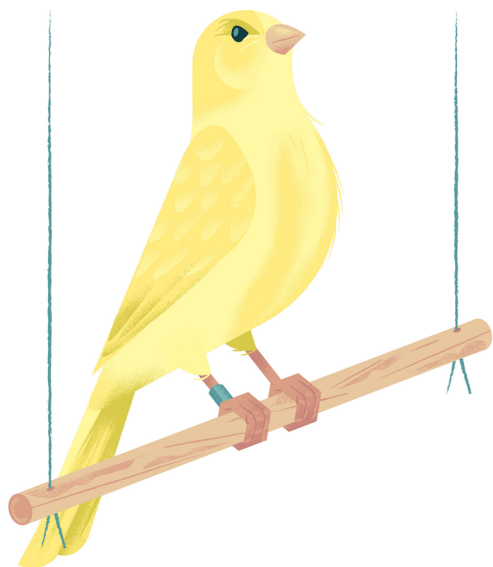


COLO RAMA

Exposition du 18 octobre au 25 novembre 2017
Avec les illustrations de Cruschiform du livre *Colorama*,
édité par Gallimard Jeunesse

Noir c'est noir...Oui mais de quel noir parle-t-on : Le noir panthère, le noir d'encre ou le noir charbonneux ? Le monde des couleurs est un univers complexe rempli de petits secrets et de grandes subtilités. Pour les découvrir le Musée de poche invite l'artiste Cruschiform à recouvrir ses murs de 23 teintes colorées minutieusement choisies parmi le célèbre nuancier Pantone. Inspirée des travaux du célèbre historien spécialiste de la symbolique des couleurs Michel Pastoureau, mais également de sa propre perception, l'illustratrice Cruschiform associe chacune de ces teintes à une image : une nourriture du quotidien, une pierre précieuse, ou un costume de l'autre bout du monde. Ces illustrations numériques nous dévoilent, à elles seules, une partie des secrets de ces subtiles nuances que nous ne prenons plus le temps de regarder.

Une exposition qui va vous en faire voir de toutes les couleurs !



Gallimard

L'artiste

Cruschiform

Cruschiform est le nom de plume et de pinceaux d'une jeune illustratrice formée à l'école Estienne puis aux Arts Décoratifs de Paris. Elle a d'abord travaillé dans l'univers du luxe en tant que directrice artistique avant de mettre le cap sur l'illustration et de créer son propre studio. Chez Gallimard Jeunesse Giboulées, elle a déjà publié plusieurs livres très remarquables : *Ré-créatures* (2011), *À toute vitesse !* (2013) et *Trompe l'œil* (2013).

Les ateliers d'éveil artistique de 0 à 12 ans

- sur réservations -

les 0-3 ans

L'Art d'être bébé

Au fil des paroles du conteur, les bébés s'éveillent à 1001 expériences sensorielles : un paysage imaginaire se dessine sous leurs yeux, des personnages marionnettes s'agitent en rythme, une douce mélodie réveille les oreilles pour les premiers pas du tout-petit spectateur.

Samedi 11 et 25 novembre à 10h
14€ pour un parent et l'enfant,
7€ pour un adulte supplémentaire
Durée : 40 min

les 2-3 ans

Artymini

Les tout-petits ont désormais leur moment privilégié de découverte artistique ! Protégés de la tête aux pieds, ils pourront faire tout ce qu'ils n'ont pas le droit de faire à la maison... Peindre avec leur corps, jouer à la pâte à modeler, dessiner sur les murs, pour une première rencontre jouissive avec l'art.

Complet à l'année les samedis
Dimanche 12 novembre à 11h
14€ pour un parent et l'enfant,
4€ pour un adulte supplémentaire
Durée : 40 mn

les 3-6 ans

Artykid

Après avoir découvert les petites histoires des oeuvres-d'art, les petits bout'artistes s'inspirent du style et de la technique observés pour réaliser leur propre création originale.

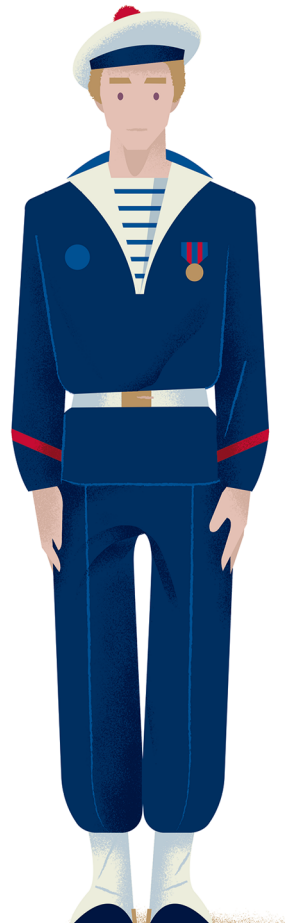
Mercredi de 15h30 à 16h30,
Samedi de 11h à 12h
15€ pour l'enfant
Durée : 1h

A partir de 4 ans

Artyfamily

L'art se découvre en famille autour d'un atelier à 4, 6 ou 8 mains ! Parents et enfants se retrouvent sur le même pied d'égalité, dans la position du créateur, de l'artiste qui sommeille en chacun de nous.

Dimanche 12 novembre à 15h
20 € pour un parent et un enfant.
Durée : 1 h



Les ateliers d'éveil artistique de 0 à 12 ans - sur réservations -

A partir de 6 ans

Art en jeu

Les enfants découvrent en s'amusant les différentes techniques, mouvements et styles artistiques, en rapport avec l'exposition du musée de poche et l'actualité culturelle. Après ce temps d'observation, ils passent à la pratique en devenant, à leur tour, créateur.

Mercredi de 16h30 à 18h

Samedi de 17h à 18h30

20€ pour l'enfant

Durée : 1h30


Escap'Art

Tous les quinze jours, le Musée de poche propose une visite extérieure, en rapport avec l'exposition organisée dans ses locaux, animée par un médiateur culturel professionnel spécialisé dans l'accueil du jeune public.

Chaque enfant effectue la visite équipé d'un crayon et d'un carnet de dessin pour tout « croquer » et ne rien oublier de ce moment de découverte.

Samedi 18 novembre, *Gauguin l'alchimiste* au Grand Palais
35€ par enfant (tout inclus même le goûter)

Durée : 3h



Visites guidées
du Musée de poche
libres et gratuites
le mercredi à 15h
le samedi à 14h
Durée : 20 mn

Les ateliers d'éveil artistique de 0 à 12 ans - sur réservations -

L'art après l'école

Après l'école, il est encore temps de se détendre et de s'amuser avec l'art. Les enfants découvrent les différentes techniques, mouvements et styles artistiques, en rapport avec l'exposition du musée de poche et l'actualité culturelle.

Après ce temps d'observation, ils passent à la pratique en devenant, à leur tour, créateur. Après cette pause ré-créative, les enfants pourront commencer à faire leur devoir, avec l'aide d'un animateur.

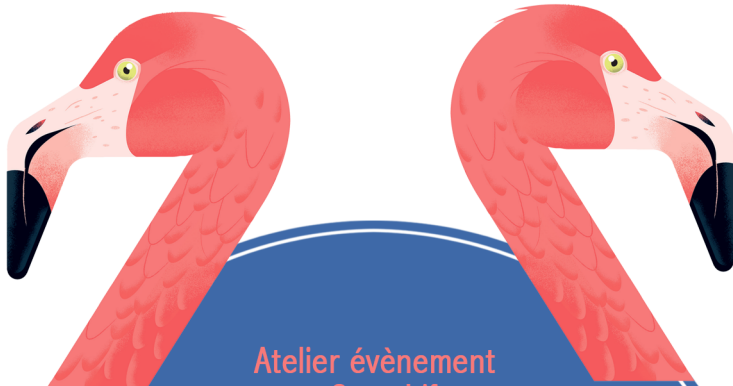
Nous offrons la possibilité aux parents de venir chercher leurs enfants directement à la sortie des écoles à proximité du Musée de poche (écoles Saint-Paul, Parmentier et Les Trois Bornes)

Mardi de 16h30 à 18h00 pour les 6-8 ans

Jeudi de 16h30 à 18h00 pour les 8-12 ans

25€ par enfant

Durée : 1h30



Atelier événement avec Cruschiform

Le Musée de poche se transforme en véritable laboratoire d'expérimentations... de couleurs ! L'artiste invite les enfants à créer leur propre formule colorée déclinée dans un joli nuancier réalisé tout en peinture.

Samedi 11 novembre 2017 de 15h à 16h30
suivi d'une séance de dédicaces autour d'un petit goûter

Enfants à partir de 6 ans

20€ par personne

Durée : 1h30

Planning



L'Art d'être bébé
de 0 à 3 ans



Artymini
à partir de 4 ans



Artykid
de 3 à 6 ans



Anniversaire



L'Art après l'école
à partir de 6 ans



Escap'art
à partir de 6 ans



Arty family
à partir de 4 ans



L'Art en jeu
à partir de 6 ans

MARDI

MERCREDI

JEUDI

VENREDI

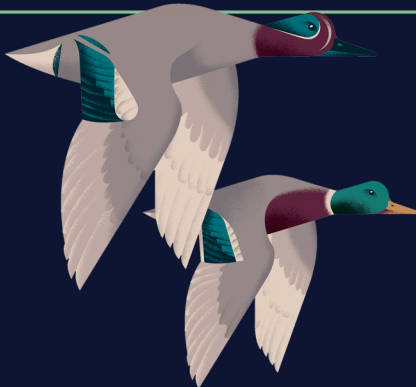
SAMEDI

SAMEDI
extérieur

DIMANCHE

				BB 10h		
				Hand 11h à 12h		Splatter 11h
Hand with A 16h30 à 18h	Hand 15h30 à 16h30 Cube with 6 16h30 à 18h	Hand with A 16h30 à 18h		Candle Hand with A 17h à 18h30	ART 14h à 17h	Three hands 15h à 16h

* Atelier événement



Anniversaires - sur réservations -

Le Musée de poche se plie en quatre
pour faire passer un anniversaire inoubliable à vos enfants.

Anniversaire Art en jeu

Vos enfants deviennent le temps d'un instant, l'iconique Warhol, le malicieux Arcimboldo ou même ce fou de Calder et beaucoup d'autres encore, lors d'un atelier mélangeant l'histoire des arts et la pratique artistique.

1h - Mercredi de 14h à 15h ou samedi de 15h à 16h - 10 enfants max. 160€

1h30 - Samedi ou dimanche de 15h à 16h30 - 10 enfants max. 190€



Anniversaire de l'autre côté du tableau

A partir d'un tableau ou d'une illustration, la conteuse propose un voyage au pays merveilleux des histoires. Les enfants partent à la découverte d'univers rêvés, de personnages fantastiques et d'aventures extraordinaires où se laisser doucement glisser...

1h - Mercredi de 14h à 15h

ou samedi de 15h à 16h

10 enfants max.

150€



Possibilité de prendre le goûter juste en face au restaurant la Caravane (www.lacaravane.eu)
réservations au 01 49 23 01 86

Anniversaire Sug'art !

avec la pâtissière Vanessa Vinh (vanessavinh.com)

Le Musée de poche vous propose de mêler l'art et la pâtisserie lors d'un anniversaire sur mesure. Les enfants commencent par réveiller leur créativité lors d'un atelier artistique en rapport avec le thème choisi par l'enfant (princesse, pirates, espace, Moyen-Age, tout est possible !). Ensuite, les enfants, à l'aide de vrais outils de pâtissier, décorent de jolis sablés aux formes variées.

Quelle délicieuse idée de pouvoir croquer ce que l'on a dessiné ! L'atelier terminé, il est l'heure de déguster le gâteau personnalisé selon les couleurs et les saveurs chères à l'enfant.

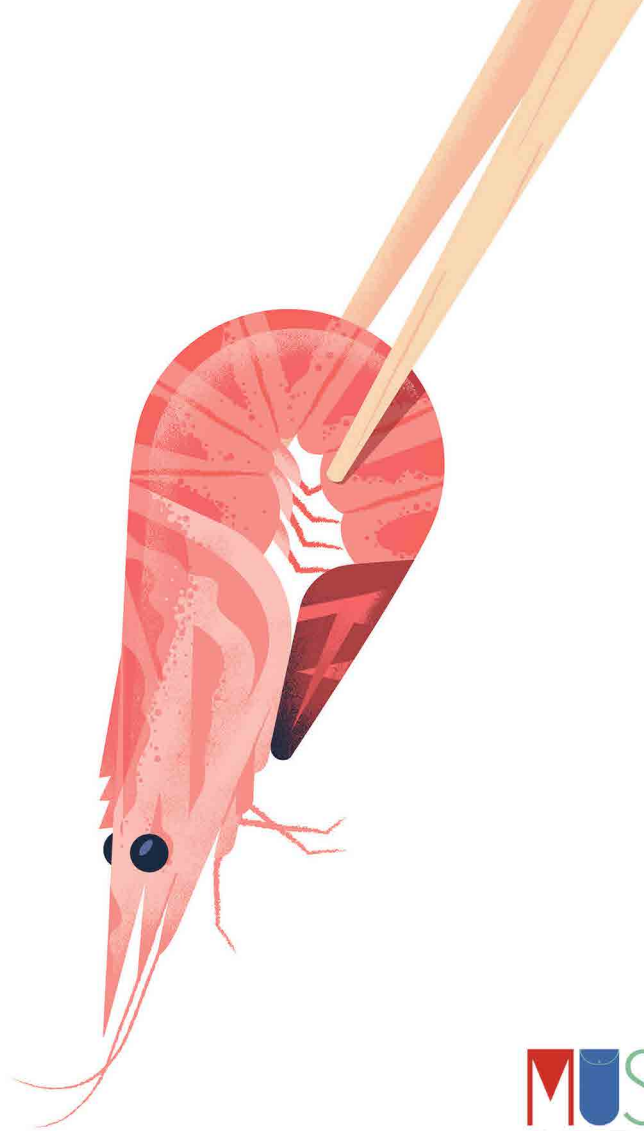
Gâteau décoré sur-mesure et jus de fruits biologiques

Tout inclus - 2h - Samedi et dimanche de 14h15 à 16h15

10 enfants max. - à partir de 260€

(devis selon le nombre d'invités)





MUSÉE
DE POCHE

Le Musée de poche,
41, rue de la Fontaine au roi
75011 Paris
01 48 06 73 24
contact@museedepoche.fr
www.museedepoche.fr